

# KOOSKÕLASTATUD

Transpordiamet, Lääne osakond

Alard Tallo - liikluskorraldaja

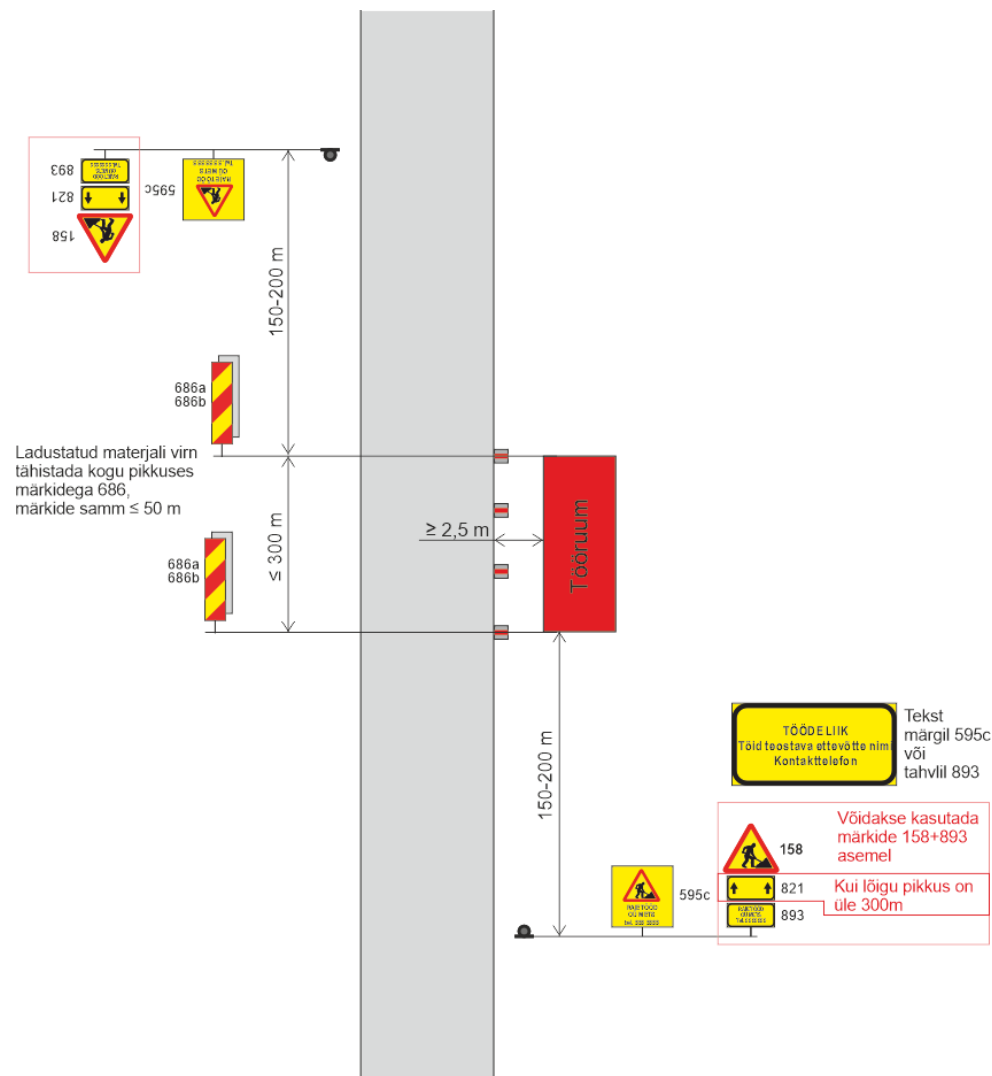
15. detsember 2025. a.

## TINGIMUSED:

- Liikluse korraldamisel objektil juhendada määrusest „Nõuded ajutisele liikluskorraldusele“ nr 43 ja juhendist „Riigiteede ajutine liikluskorraldus“ MA 2018-009.
- Paigaldatavad ajutised liiklusmärgid peavad olema 2. klassi valguspeegeldava kilega. Liikluse korraldamisel kasutada 2. suurusgrupi liiklusmärke.
- Teele paigaldatud ajutise märgi kõrgus teekattest peab olema vähemalt 0,6 m.
- Teel ja teemaal töötaval sõidukil peab olema sisse lülitatud vähemalt üks nõuetele vastav ja igas suunas nähtav kollane vilkur või vilkurite kombinatsioon ja teel töötav inimene peab kandma standardi EVS-EN ISO 20471 kohast märguriietust.
- Sõiduteel väljaspool tööruumi ei tohi parkida sõidukeid ja mehhanisme ega ladustada materjale.
- Tagada tööde teostamise alal teekatte puhtus.
- Langetamis-, virnastamis- ja laadimistööd tegevate masinate töötuled ei tohi pimestada teel liiklejaid.
- Metsamaterjali kaugus kruusatee servast  $\geq 2,5$  m.**
- Vähemalt 24 tundi enne tööde alustamist või liikluskorralduse muutmist teavitada liiklusjuhtimiskeskust e-post [tmc@transpordiamet.ee](mailto:tmc@transpordiamet.ee) või Transpordiametit Tark Tee [liikluspiirangute iseteeninduskeskkonnas](#), millele pääseb ligi Transpordiameti e-teeninduse kaudu.

Kooskõlastatud liikluskorralduse joonised ei asenda teel ja teemaal töötamise luba.

Joonis peab olema koos loaga tööde teostamise ajal objektil.



Tüüpjoonis	Metsa ladustamine kruusatee – kiirus 70-90 km/h					Joonis 5-2	
Töö nimetus	Metsamaterjali ladustamine				Teostamise aeg	17.12.25-31.05.26	
Tööde asukoht	Tee nr	24221	Tee nimi	Kiviküla tee		Km	1,790-1,970 parem pool
	Muu info	Raied kinnistul Nirgi 89901:001:0169					
Tööde teostaja	AS Roger Puit reg nr 10106076, Pärnu mnt 24B, Viljandi						
Liikluskorralduse eest vastutaja		Nimi	Tiit Rand			Tel. nr	53544189